

LEGENDA (CZĘŚĆ INSTALACYJNA)
Łącznik oświetleniowy 2-klawiszowy
Łącznik oświetleniowy 1-klawiszowy
Gniazdo multimedialne
Gniazdo wtykowe
Gniazdo wtykowe - hermetyczne
Lampa ścienna
Lampa stojąca z łącznikiem na kablu
Lampa sufitowa
Oświetlenie listwą LED
Zimna woda użytkowa
Ciepła woda użytkowa
Odpływy // Piony kanalizacyjne
Wymiarowanie instalacji- istn.
Wymiarowanie instalacji- proj.
Wymiarowanie instalacji wod-kan istn.
Wymiarowanie instalacji wod-kan proj.
Wymiarowanie oświetlenia
Osie rozstawu oświetlenia
Linie przekrojowe
Linie widokowe
Linie pozawidokowe
Linie widokowe mebli i wyposażenia
Ściana projektowana

UWAGA

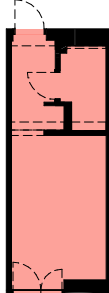
► Sposób ogrzewania należy uzgodnić z inwestorem. (ogrz. podłogowe; grzejniki panelowe, łazienkowe)

► Ostateczny dobór materiałów kolorystyki oraz komponentów należy skonsultować z inwestorem.

► Podane wymiary mają charakter orientacyjny, przed rozpoczęciem prac należy wykonać obmiar powykonawczy prac budowlanych

► Wizualizacje zawarte w projekcie mają charakter poglądowy ukazujący dobór materiałów i ogólną koncepcję proj. wnętrz.

WYSOKOŚCI INSTALACJI NA RYSUNKU SĄ PODANE OD POZIOMU WYKONCZONEJ PODŁOGI !



Temat rysunku:	SCHEMAT INSTALACJI - RZUT OGÓLNY		Skala: 1:50	Nr rys.2
Tytuł:	PROJEKT ARANŻACJI APARTAMENTU 116 - ZAKOPANE			Data: IV.2025
Inwestor:	POLSKIE TATRY S.A			
Studium:	PROJEKT ARANŻACJI WNĘTRZ			
Branża:	ARCHITEKTURA		PRACOWNIA PROJEKTOWA NIESZABLONOWE STUDIO 34-400 Nowy Targ os. Gazdy 15, tel. 507061166, 784043816	
Główny projektant:	Mgr inż. arch. Barbara Radoszek - Zakrzyńska inż. arch. Sabina Dyrda Mgr inż. arch. Karolina Borkowska			